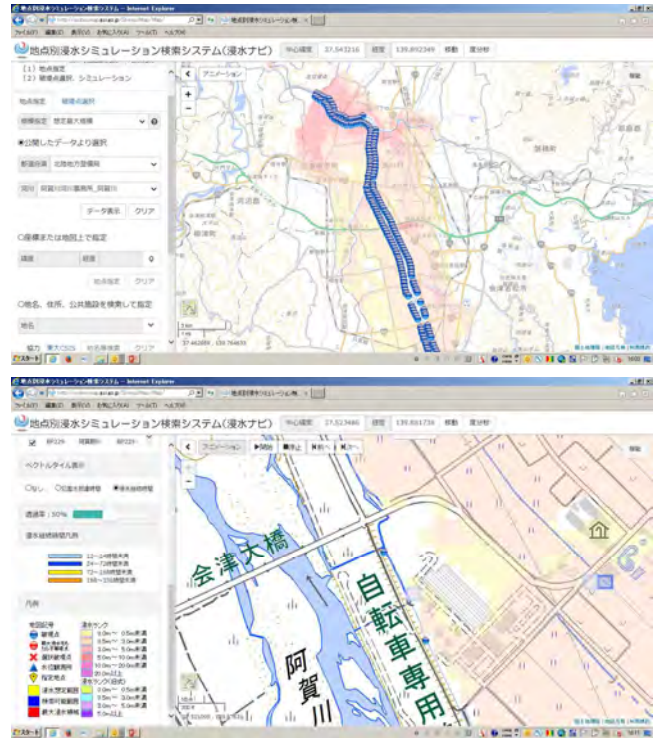


【資料6】

3) その他

浸水ナビについて

「浸水ナビ」 ご活用ください。URL <http://suiboumap.gsi.go.jp/>



阿賀川 及び 日橋川 の想定最大浸水区域範囲や浸水シミュレーション 氾濫水到達時間、浸水継続時間などが閲覧できます。

浸水深の時間変化アニメーションの表示

