

担い手カレンダーシステム化検討

○現在の担い手カレンダーは、県部会会員からの取組み予定を事務局にて集約して作成している。
⇒使いやすさの向上や作成作業の負担軽減を図るため、担い手カレンダーのシステム化を検討

現在の担い手カレンダー作成の流れ

担い手カレンダー（新潟県部会）

2019 **9** September

SUN	MON	TUE	WED	THU	FRI	SAT
1 1923年・関東大震災	2	3	4 1908年・新潟大火	5	6	7
8	9	10	11	12 1982年・台風18号出水(船生)	13 1982年・台風18号出水(千曲川)	14
15	16 1961年・第二豊原台風(県内戦後最大風害)	17 1933年・台風24号(糸魚川市) 1943年・秋晴台風	18	19	20	21
22	23 1973年・糸魚川豪雨	24	25	26 1959年・伊勢湾台風	27 2014年・御嶽山噴火	28 1991年・台風19号(リンゴ台風)
29	30					

■担い手カレンダーとは
建設界の担い手確保に向けたイベントをまとめたカレンダーです。

(注)1.〇〇月間、〇〇の日等、土木建設に関係するものを記載しています。
2.管内の主な災害を記載しています。
3.県内の主要なイベント(供用開始など)を記載しています。

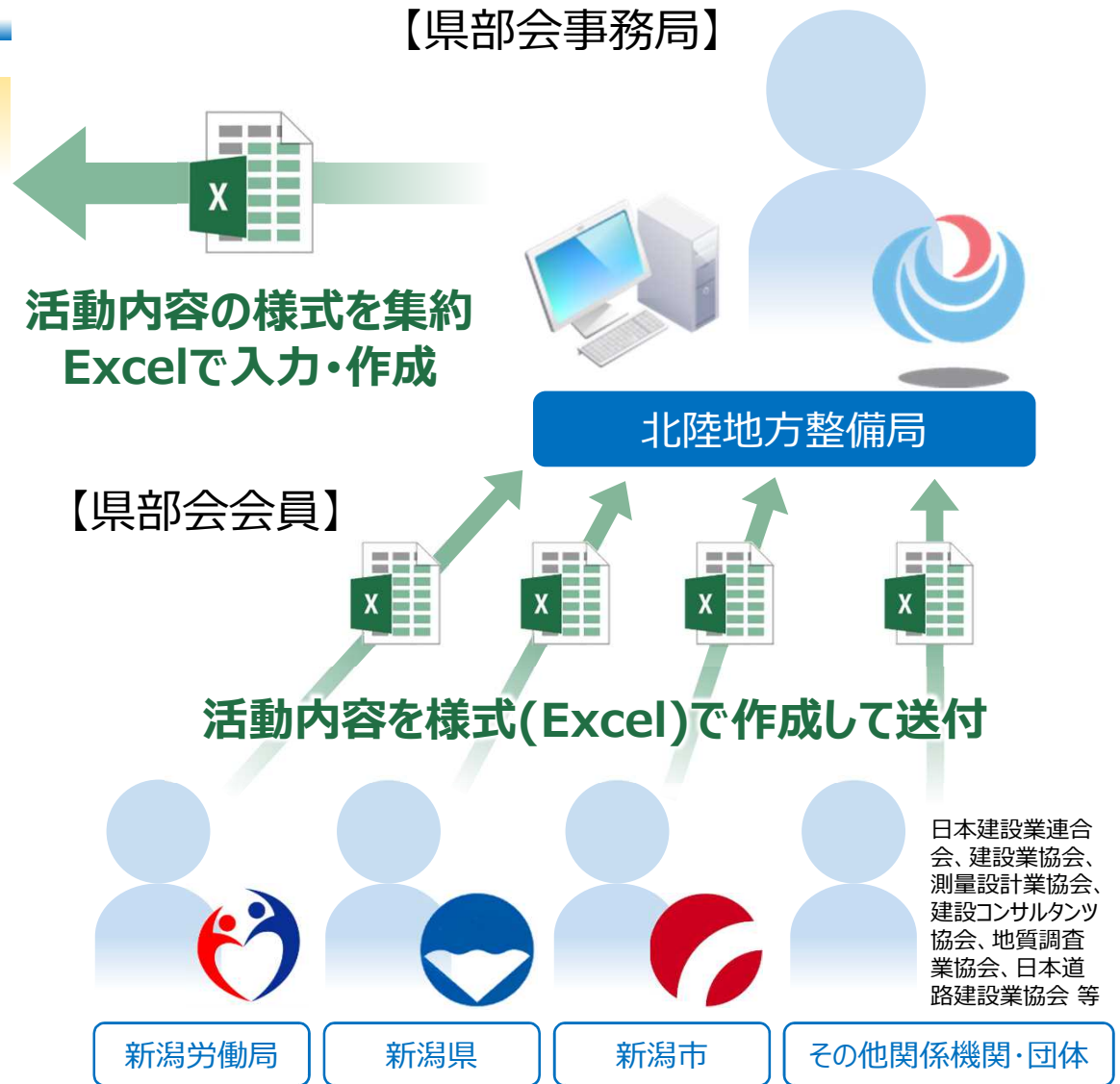
日	下越地域			中越地域			上越地域		
	区	市	町	区	市	町	区	市	町
10	新潟工業高校	身延な社会実習生委員会(通船川地)	上野	他	三島市立大島小学校	水生生物調査	6	上越市立高志小学校	朝川の学習
11	新潟大学教育学部 付野原小学校	自然災害の体験学習	12	佐野橋工高校	地質調査実習授業	11	糸魚川市立大野小学校	水生生物調査(堀川)	
17	長岡高専・新潟大学	現場見学会	18	長岡市立高島小学校	現場見学会(信濃川大町津資料館等)	12	海田農業高校	現場見学会(妙高大橋建設事業)	
18	佐渡市立河崎小学校	久知川いももの調査	18	加茂農林高校	八十景越現場見学会				
25	新潟大学(新潟県立)工学部	交通(リアプリー)体験学習	26	佐野橋工高校	橋梁点検実習(伊田川橋)	28	一般	朝川流域親子バスツアー	
26			26	長岡高専	現場見学会(船橋バイパス(八十景橋))	29	一般	朝川流域親子バスツアー	
9月のイベント	朝日こぐろ小学校	現場見学(朝日造橋道場)	5月-11月	新潟県市内の小学校	現場見学会(三島川ダム)				
7-10月	新潟大学	土木計画学							
	新潟市立「京浦中」中学校2年生	職場体験学習(新潟県道事務所)							
	佐渡区小学校	現場見学(新津浄化センター)							
		「朝日おもてなしまち歩き」(信濃川と関原分水)							

● 現場見学 ● 一般見学 ● 講演・講習 ● 出前講座 ● インターンシップ ● その他

●下越: 岩船・新発田・新潟・五泉・佐渡、中越: 三条・長岡・柏崎・南魚沼・魚沼・十日町、上越: 上越・妙高・糸魚川

注)上記の予定は今後、変更等がある場合があります。令和元年9月作成
対象者が決まっているものを「現場見学」、一般の方を対象とするものを「一般見学」とする。

問い合わせ先: 北陸建設界の担い手確保・育成推進協議会新潟県部会事務局(北陸地方整備局企画課内) TEL 025(280)8834、内線 3158、316



担い手カレンダーシステム化検討

- 現在、Excelベースで作成していたカレンダーをシステム化してサーバー上で運用
- サーバーにBasic認証(ID,パスワード)を設定し、県部会会員が直接アクセスしてスケジュールを入力

担い手カレンダーシステム化の概要

【県部会会員】



県部会会員がサーバー内のシステムにアクセスしてスケジュールを直接入力

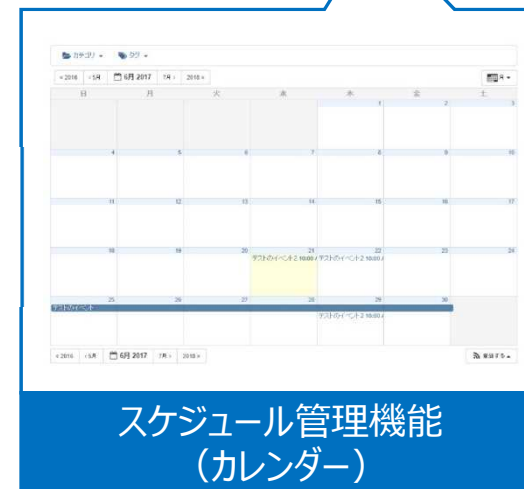


Basic認証

外部サーバー
(レンタルサーバー)



カレンダーは誰でも閲覧可能



担い手カレンダーシステム化検討

- 県部会会員が入力したスケジュールをカレンダーに表示
- 各スケジュールを選択すると、そのスケジュールの詳細がポップアップ等で表示

スケジュール管理カレンダーのイメージ

カテゴリに分けて
表示が可能

カテゴリ ▼ タグ ▼

◀ 2016 < 5月 6月 2017 7月 > 2018 ▶

日	月	火	水	木	金	土
				1	2	3
4	5	6	7	8	9	10
11	12	13	14			17
18	19	20	21			24
25	26	27	28	29	30	

土木出張PR [南魚沼市立八海中学校]
11月 12 @ 9:45 AM

登録する ▶